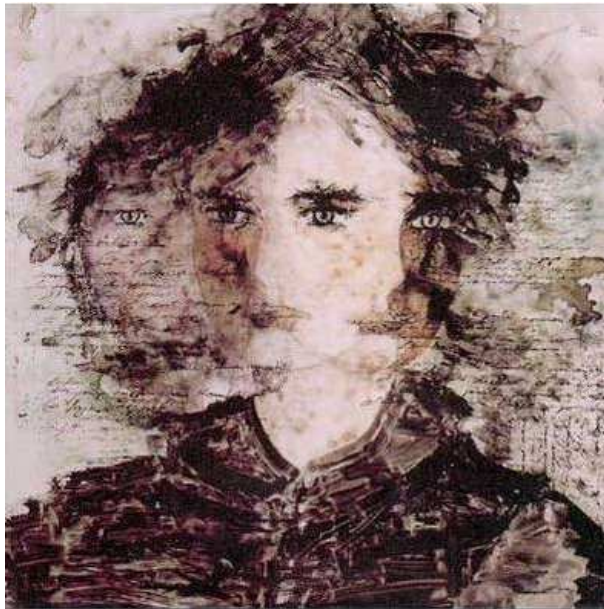




Université Catholique de Louvain
Faculté de Psychologie et des Sciences de l'Éducation
Unité de Neurosciences Cognitives

Exploration électrophysiologique des biais attentionnels envers les expressions faciales émotionnelles dans l'anxiété.



Thèse présentée en vue de l'obtention
du grade de Docteur en Sciences Psychologiques par
Mandy Rossignol

Promoteurs : Pr. Pierre Philippot
Dr. Salvatore Campanella

Jury : Pr. Jean-Michel Guérit
Pr. Gilles Pourtois
Pr. Henrique Sequeira
Pr. Xavier Seron

Louvain-la-Neuve, 16 avril 2009.